

КАДАСТРОВЫЙ ПАСПОРТ помещения

Лист № 1 , всего листов 2

Дата 6 августа 2009

Кадастровый номер _____

Инвентарный номер (ранее присвоенный учетный номер) 50:401:374:005001780:0001:20005

1. Описание объекта недвижимого имущества

1.1. Кадастровый номер здания (сооружения), в котором расположено помещение
--

1.2. Этаж (этажи), на котором расположено помещение 1 (Подземный этаж)

1.3. Общая площадь помещения 247,8 кв.м.

1.4. Адрес (местоположение):

Субъект Российской Федерации	Новосибирская обл.	
Район	--	
Муниципальное образование	тип	городской округ
	наименование	город Новосибирск
Населенный пункт	тип	город
	наименование	Новосибирск
Улица (проспект, переулок и т.д.)	тип	улица
	наименование	Бетонная
Номер дома	35	
Номер корпуса	--	
Номер строения	--	
Литера	V	
Номер помещения (квартиры)	--	
Иное описание местоположения	--	

1.5. Назначение помещения нежилое

(жилое, нежилое)

1.6. Вид жилого помещения в многоквартирном доме

--
(комната, квартира)

1.7. Кадастровый номер квартиры, в которой расположена комната
--

1.8. Номер помещения на поэтажном плане 1-7

1.9. Предыдущие кадастровые (условные) номера объекта недвижимого имущества:
--

1.10. Примечание: Сведения об ограничениях (обременениях) зарегистрированных на 1 января 1999 г.: отсутствуют

1.11. Новосибирский филиал ФГУП «Ростехинвентаризация - Федеральное БТИ»
Свидетельство об аккредитации от 27.10.2007 № 000406

(наименование органа или организации)

Начальник отдела _____
(подпись)

Кузнецов С.А.
(инициалы, фамилия)



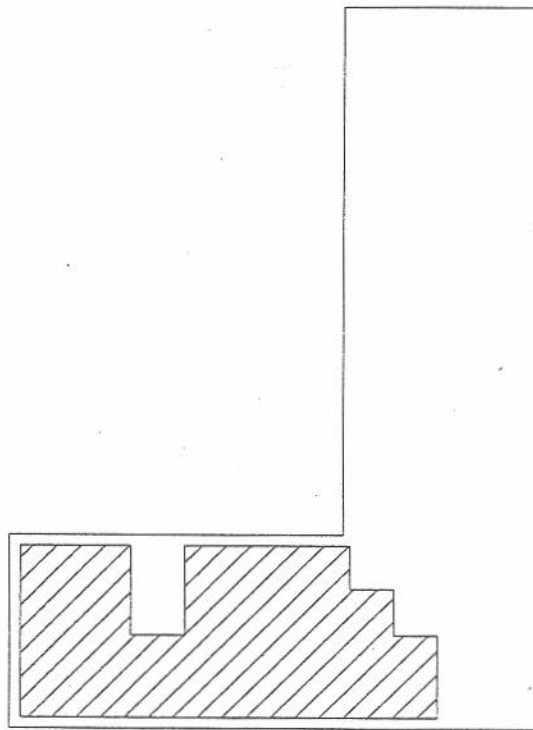
КАДАСТРОВЫЙ ПАСПОРТ
помещения

Лист № 2 , всего листов 2

Кадастровый номер _____
Инвентарный номер (ранее присвоенный учетный номер) 50:401:374:005001780:0001:20005

2. План расположения помещения на этаже

План подвала



Масштаб 1: 500
Начальник отдела _____



М.П.

(подпись)

Е. Т. Гребнева
(инициалы, фамилия)



ФЕДЕРАЛЬНОЕ ГОСУДАРСТВЕННОЕ УНИТАРНОЕ ПРЕДПРИЯТИЕ, ОСНОВАННОЕ НА ПРАВЕ ХОЗЯЙСТВЕННОГО ВЕДЕНИЯ
«РОССИЙСКИЙ ГОСУДАРСТВЕННЫЙ ЦЕНТР ИНВЕНТАРИЗАЦИИ
И УЧЕТА ОБЪЕКТОВ НЕДВИЖИМОСТИ – ФЕДЕРАЛЬНОЕ БЮРО ТЕХНИЧЕСКОЙ ИНВЕНТАРИЗАЦИИ»

**НОВОСИБИРСКИЙ ФИЛИАЛ
ФГУП «РОСТЕХИНВЕНТАРИЗАЦИЯ – ФЕДЕРАЛЬНОЕ БТИ»**

630099 г. Новосибирск, 99 ул. Трудовая, 3 тел.(факс) 222-44-88 e-mail: bti@mail.nsk.ru, http://r54.rosinv.ru

ТЕХНИЧЕСКИЙ ПАСПОРТ

На

помещение

(вид объекта учета)

Мастерская

(наименование объекта учета)

Адрес (местоположение) объекта учета:

Субъект Российской Федерации	Новосибирская обл.	
Район	--	
Муниципальное образование	тип	городской округ
	наименование	город Новосибирск
Населенный пункт	тип	город
	наименование	Новосибирск
Улица (проспект, переулок и т.д.)	тип	улица
	наименование	Бетонная
Номер дома	35	
Номер корпуса	--	
Номер строения	--	
Литера	V	
Номер помещения (квартиры)	--	
Иное описание местоположения	--	

Инвентарный номер объекта	50:401:374:005001780:0001:20005
Кадастровый номер объекта	



Паспорт составлен по состоянию на « 24 » _____ ИЮЛЯ _____ 2009 Г.

М.П.

Начальник отдела

(подпись)

/ Е.Т. Гребнева /
(инициалы, фамилия)

1. Общие сведения о здании:

Название ЖИЛОЙ ДОМ
 Год постройки 1959
 Процент физического износа здания 39%
 Число этажей надземной части здания 3
 Число этажей подземной части здания 1

Характеристика конструктивных элементов:

Фундамент	Стены	Перекрытия	Кровля
лент.	кирп.	плиты	лист

Наличие благоустройства здания:

Водопровод		Канализация		Отопление		Горячее водоснабжение		Газоснабжение		Электроснабжение	Напольные электроплиты	Мусоропроводы	Лифты	
центральный	автономный	центральная	автономная	Центральное водяное	Автономное водяное	центральное	автономное	центральное	автономное				пассажирские	грузопассажирские
+		+		+		+		+		+				

(при наличии соответствующего благоустройства ставить знак « + »)

2. Сведения о помещении:

Назначение помещения нежилое
(жилое / нежилое)
 Этаж (этажи), на котором расположено помещение подвал

Площадь помещения:

нежилого помещения	жилого помещения	
общая площадь, м ²	общая площадь, м ²	в том числе жилая, м ²
247,8		

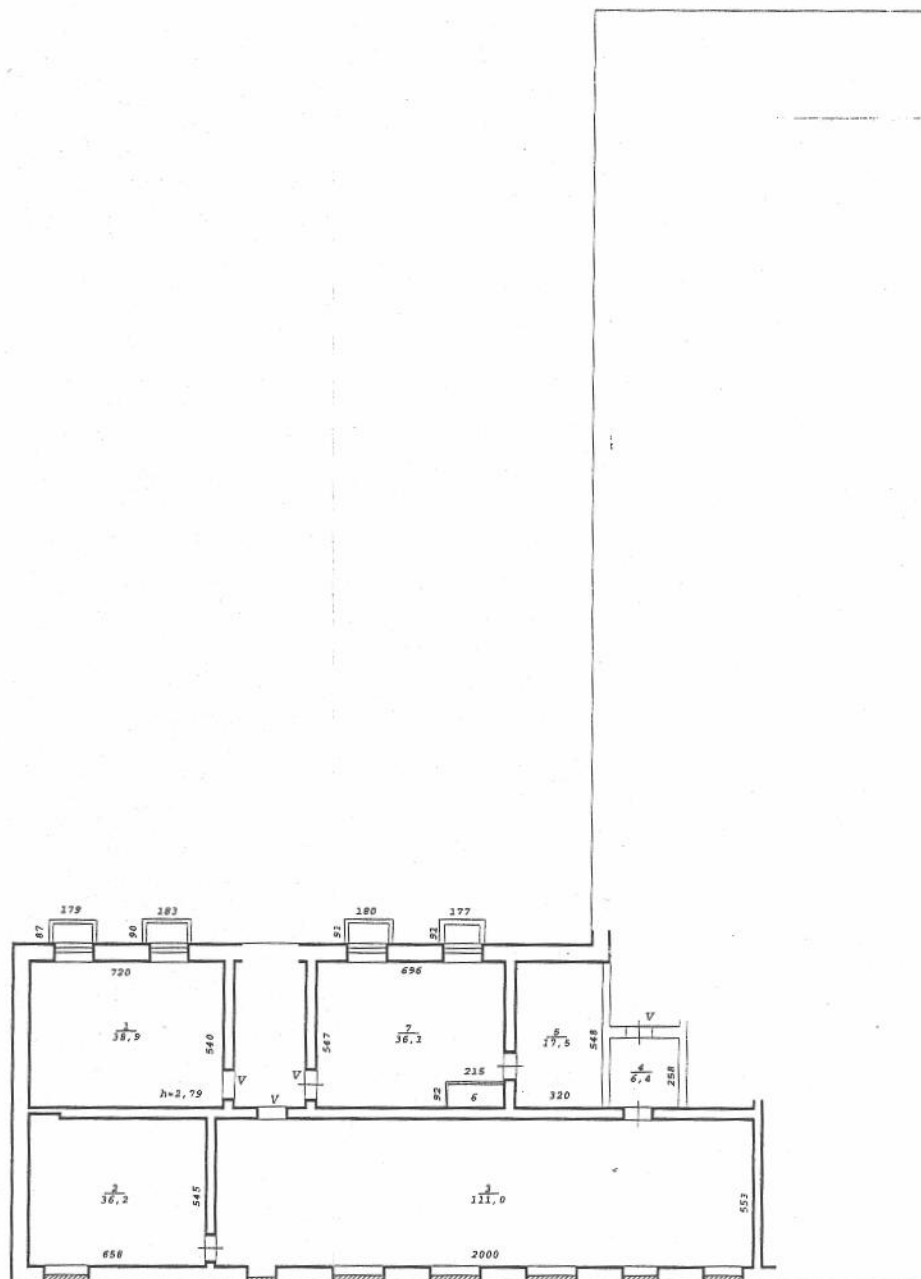
3. Приложения:

№ п/п	Наименование	Кол-во листов	Примечание
1	План помещения, экспликация к плану помещения	2	

Особые отметки:

Дата	Исполнил	Проверил
04/08/2009	Калинина Р.В.	Сурикова Л.С.

Фрагмент плана подвала



Новосибирский филиал ФГУП "Ростехинвентаризация - Федеральное БТИ"		
Лист № 2	Постажный план подвала	M1:200
Дата	Исполнитель	Ф.И.О.
24.07.09	Инженер	Сергейченко Е.А. Калинина Е.Д.
	Вед. спец.	Сурикова Л.С.
	Нач. отдела	Гребнева Е.Т.

Экспликация к поэтажному плану

инвентарный номер объекта						
Дата записи и литер по плану	Этаж	Номер по плану	Назначение частей помещения	Формула подсчета площади по внутреннему обмеру	Площадь помещений, м ²	
					Нежилая	Высота помещений по внутреннему обмеру, м
1	2	3	4	5	6	7
24.07.2009						
	Подвал	1	Учебный класс		38,9	2,79
		2	Учебный класс	$5.48 \cdot 6.58 + 0.16 \cdot 1.08$	36,2	
		3	Учебный класс	$20.00 \cdot 5.53 + 0.98 \cdot 0.44$	111,0	
		4	Преподавательская		6,4	
		5	Архив		17,5	
		6	Туалет	$2.08 \cdot 0.83$	1,7	
		7	Подсобное	$5.47 \cdot 6.96 - 2.15 \cdot 0.92$	36,1	
			Итого по лит. V:		247,8	

Примечание: Надписание наименования пустой ячейки производится при заполнении экспликации по назначению помещения.